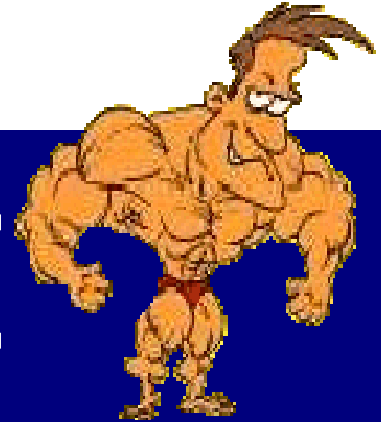
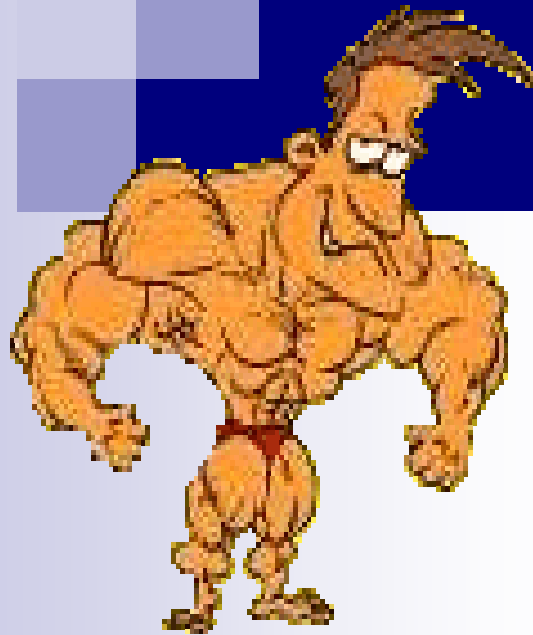


SYSTEME MUSCULAIRE





Plan du cours

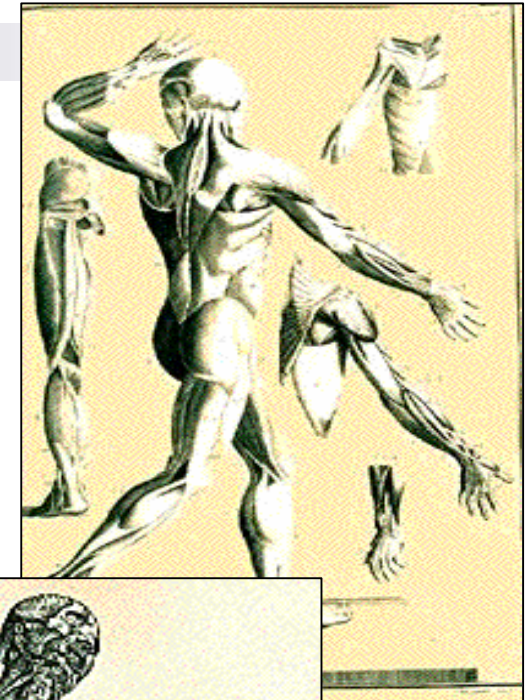
- n **Définition.**
- n **Classification.**
- n **Situation.**
- n **Description.**
- n **Forme.**
- n **Texture.**

Définition (1)

n **Les muscles** sont des organes qui peuvent se contracter sous l'influence d'un stimulus.

n Les muscles sont les éléments moteurs du squelette du corps.

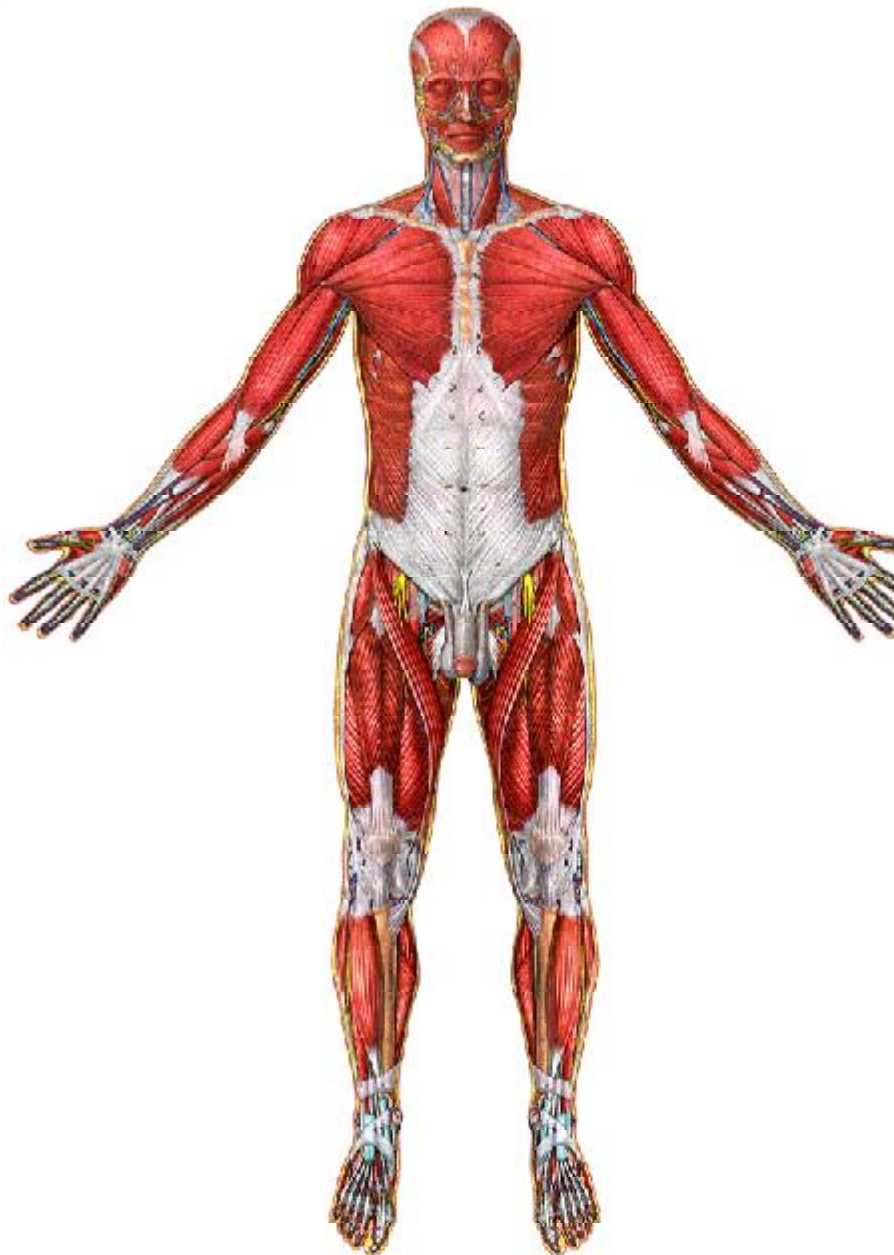
n L'étude des muscles est **la myologie**.



Dr. ABDALLAH-Dr. BOUKOF
Système musculaire

04/11/2007

3



04/11/2007

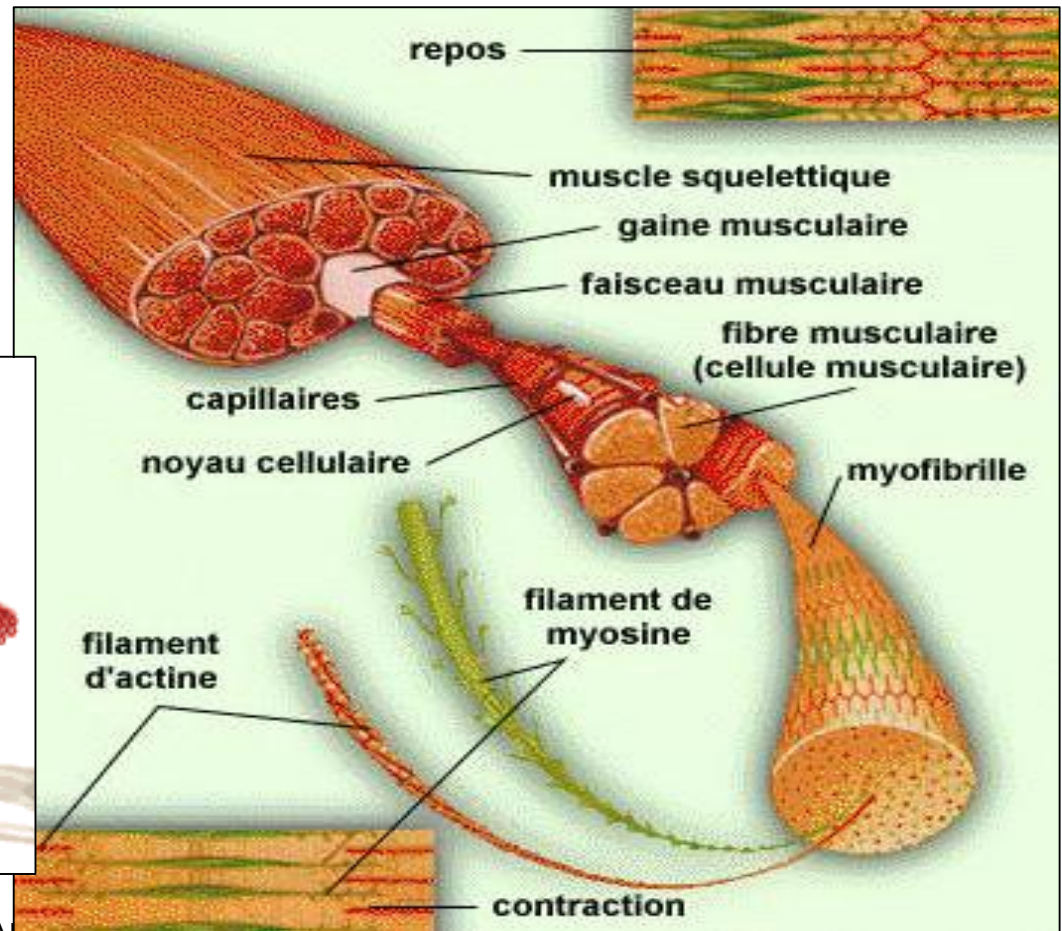
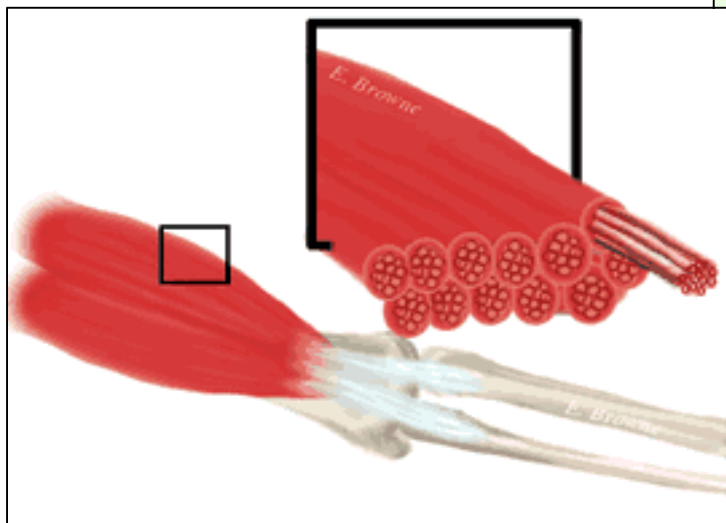


Dr.
Système musculaire



Définition (2)

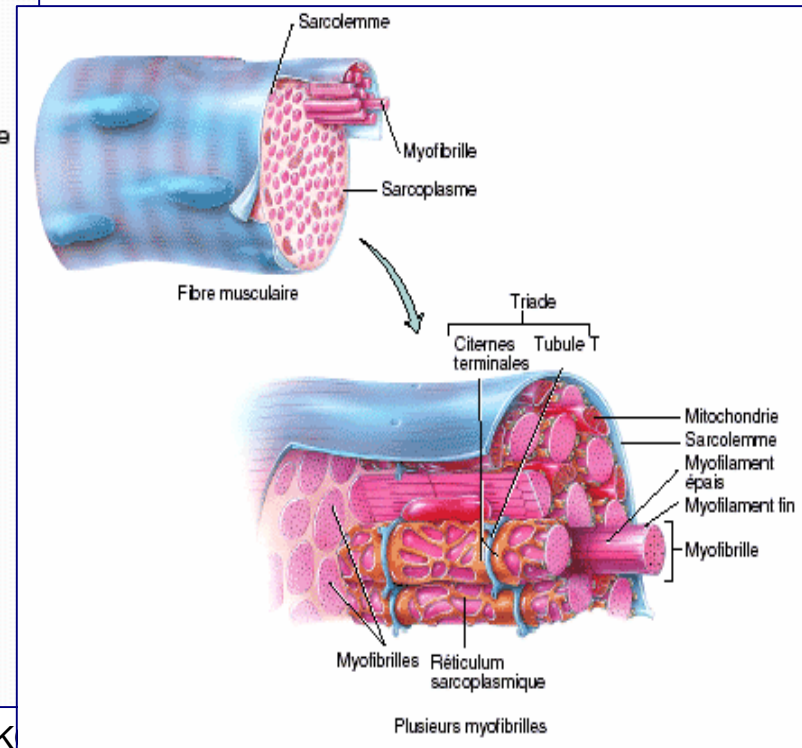
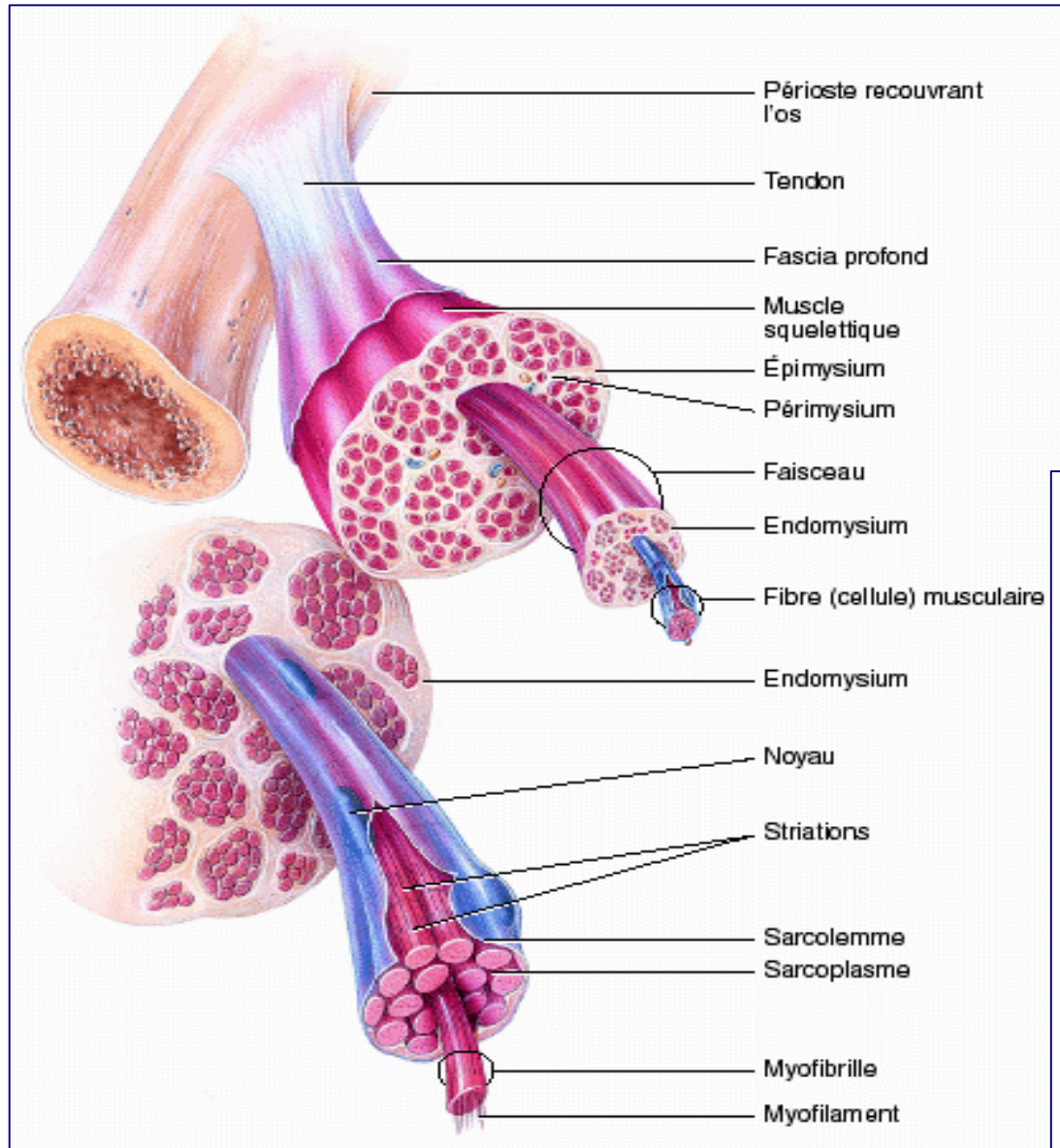
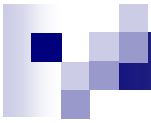
n L'unité élémentaire du muscle est **la fibre musculaire**.



Dr. ABDALLAH DR. BOUKOTFA
Système musculaire

04/11/2007

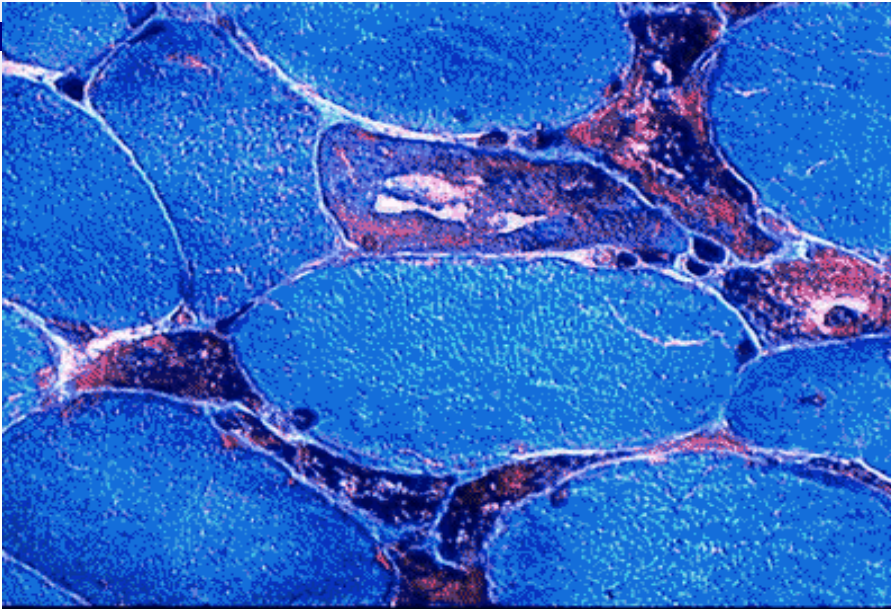
5



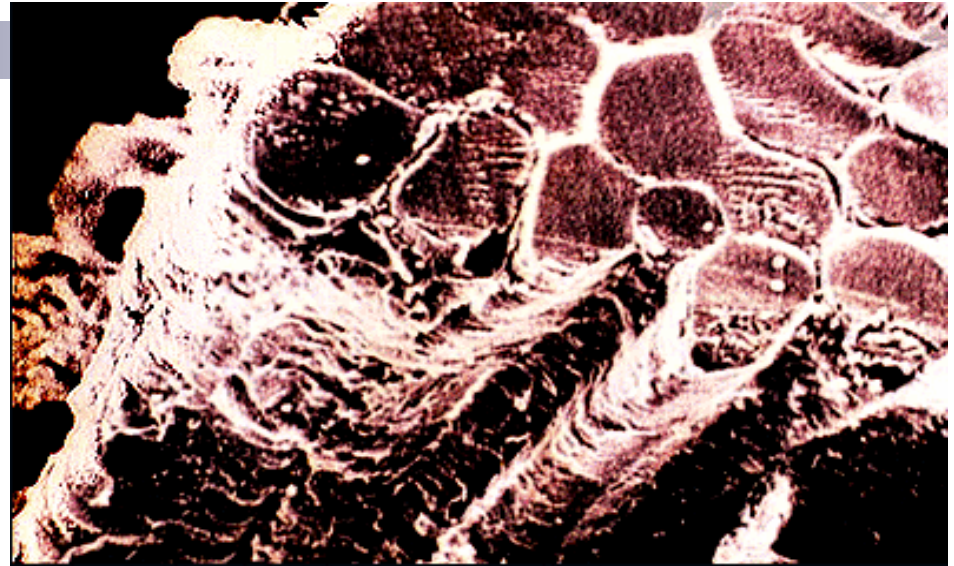
Dr. ABDALLAH-Dr. BOUK
Système musculaire

04/11/2007

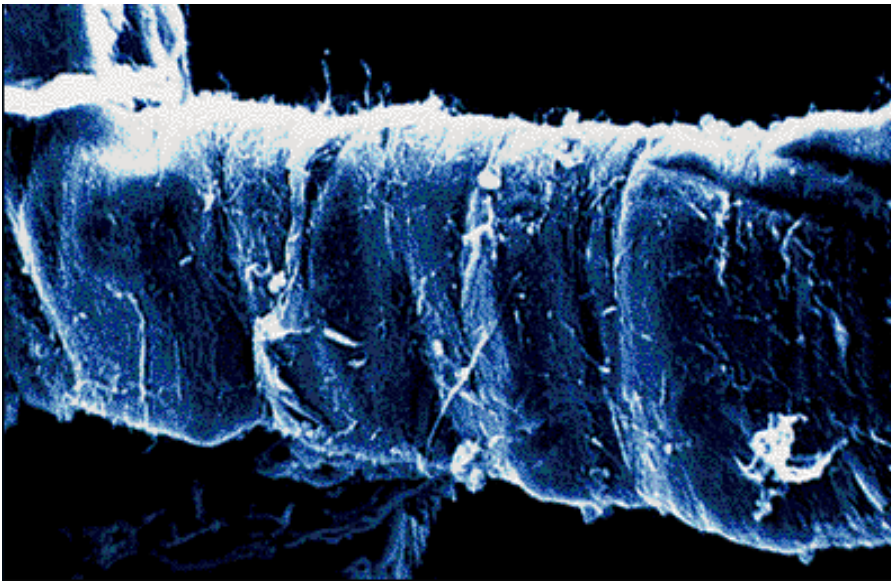
6



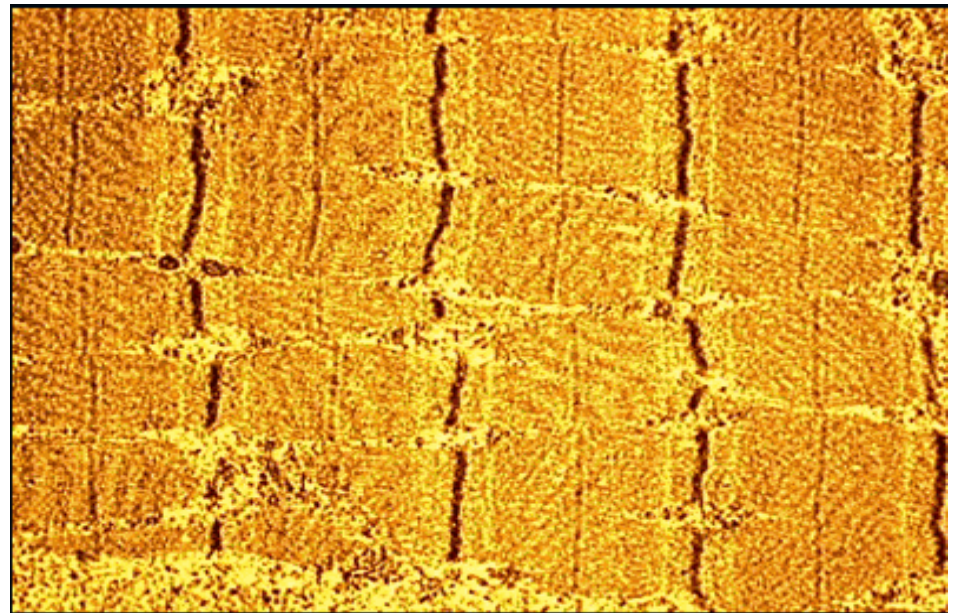
Muscle : vue en coupe ■



Fibre musculaire ■



Fibre musculaire ■

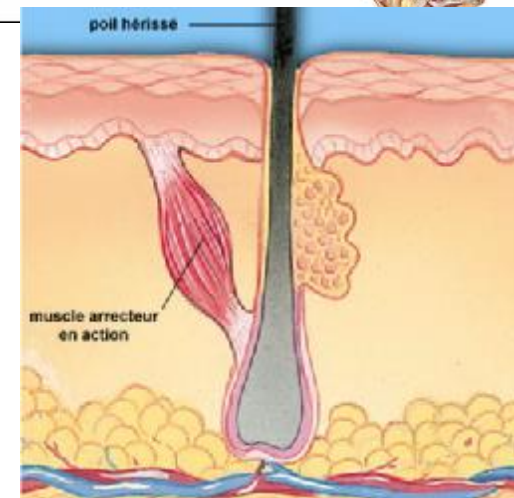
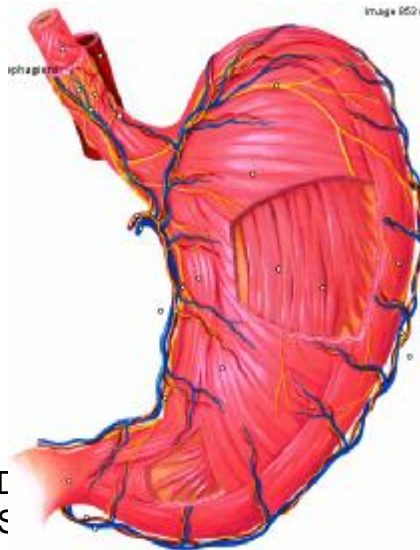
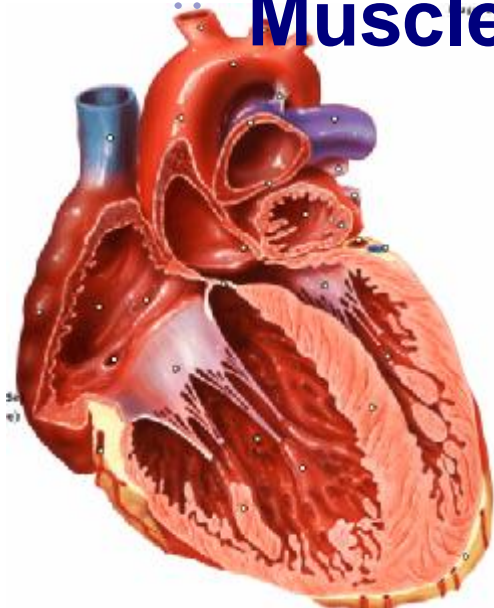


Myofibrilles ■

Classification

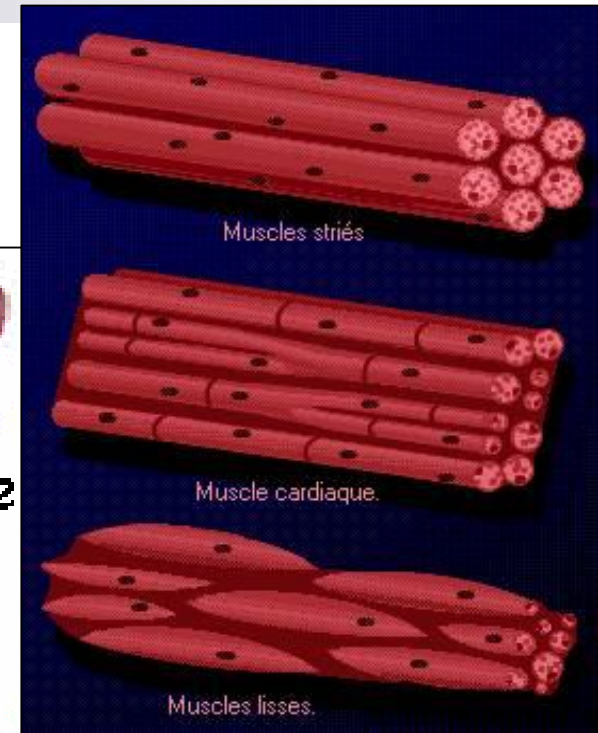
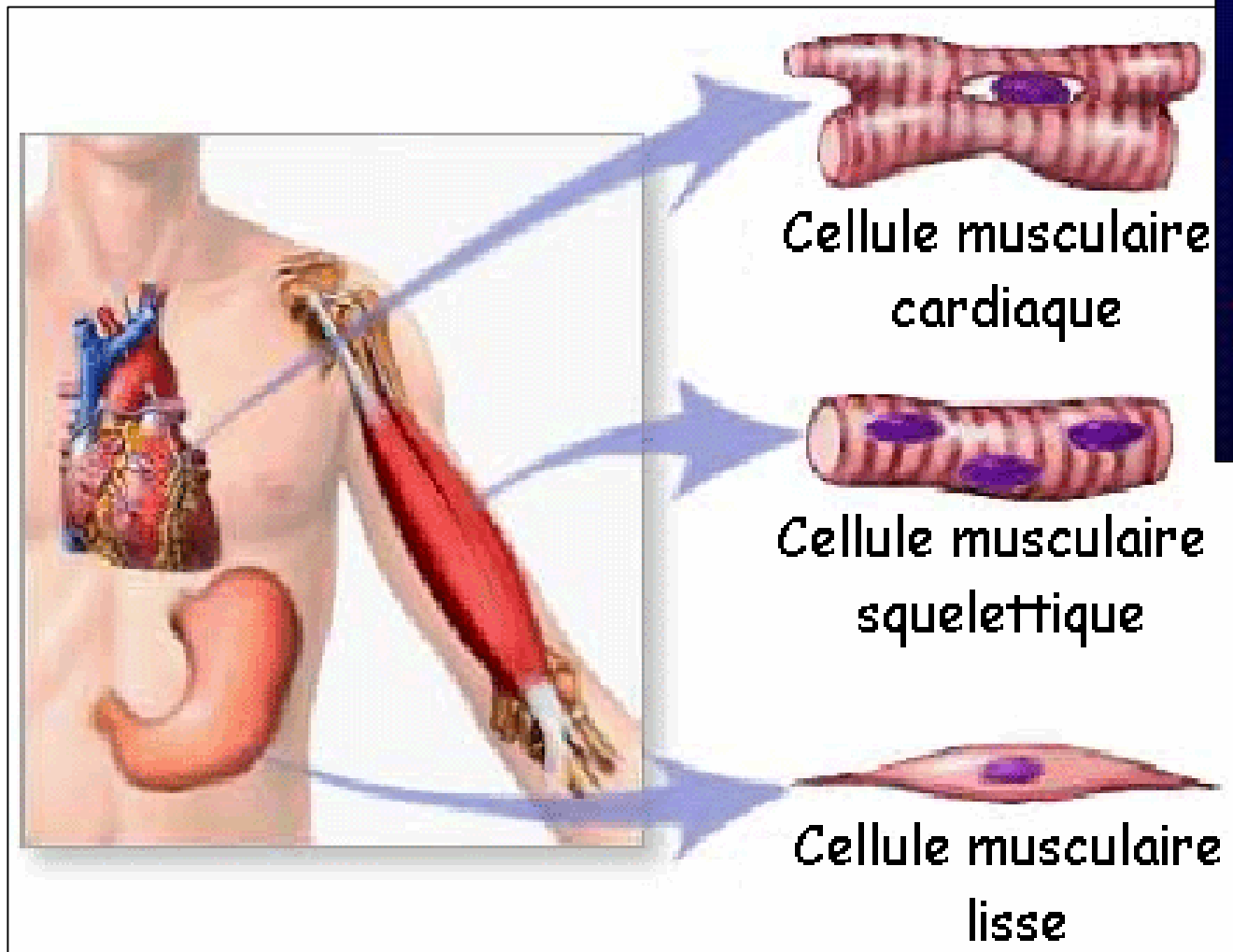
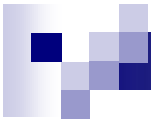
en 3 groupes musculaires :

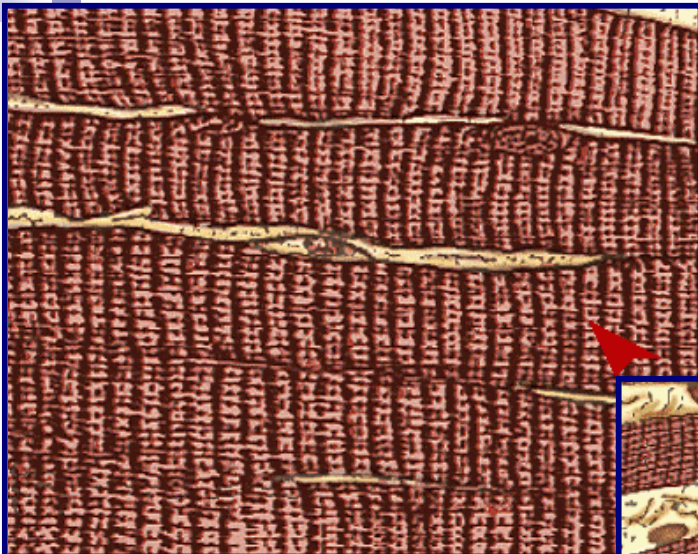
- Muscles striés ou squelettiques.
- Muscles lisses ou viscéraux.
- Muscles mixtes.



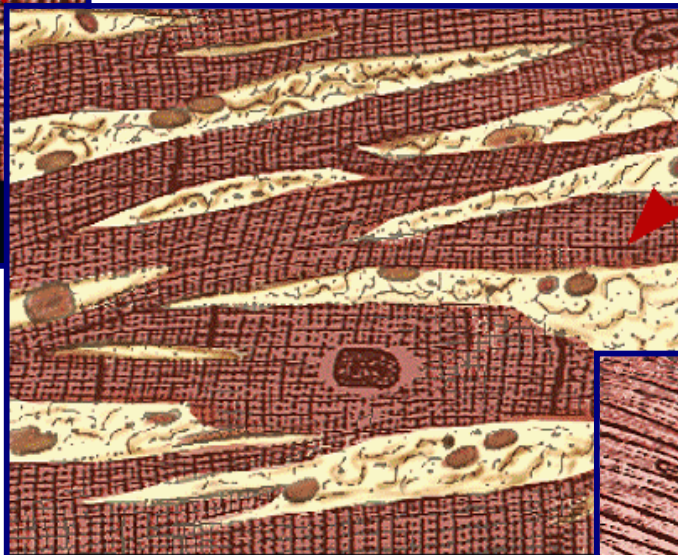


Squelettique	Cardiaque	Lisse
attaché aux os et à la peau	forme les parois du cœur	forme les parois des viscères
cellules striées	cellules striées	cellules non striées
contraction volontaire	contraction involontaire	contraction involontaire
contraction rapide	contraction rapide et rythmique	contraction lente et continue
se fatigue facilement	ne se fatigue plus	ne se fatigue plus
régulation : SNC	régulation : SNA	régulation : SNA

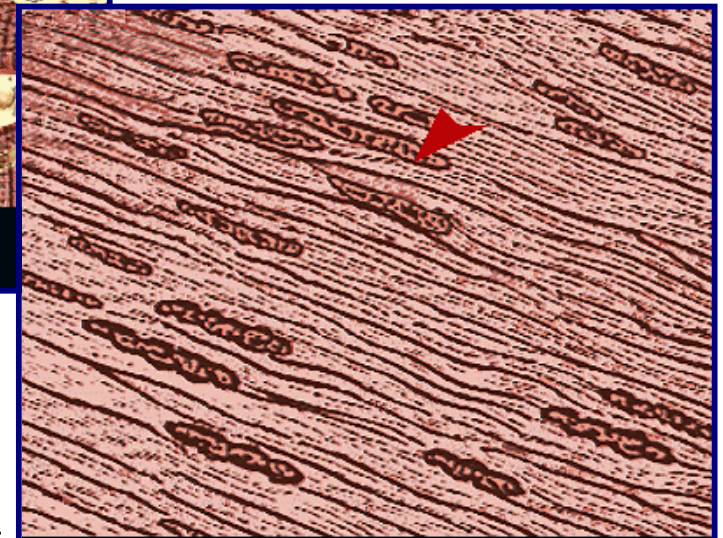




Muscle strié ▪



Muscle cardiaque ▪



Muscle lisse ▪

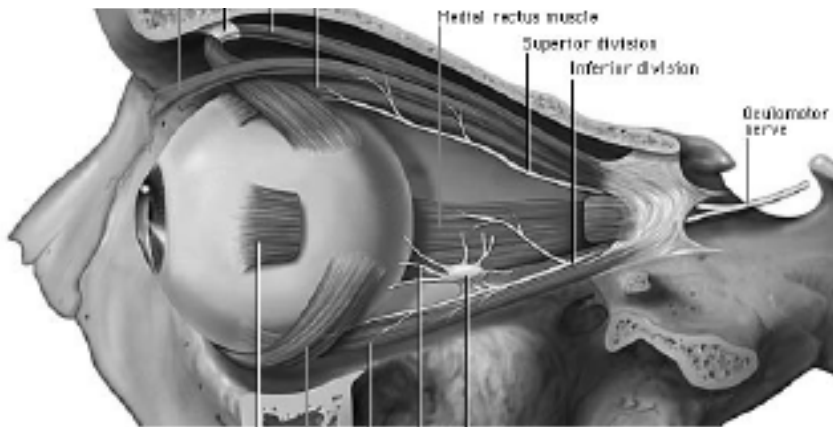
Dr. ABDALLAH-Dr. BOUKOFFA -
Système musculaire

04/11/2007

Situation

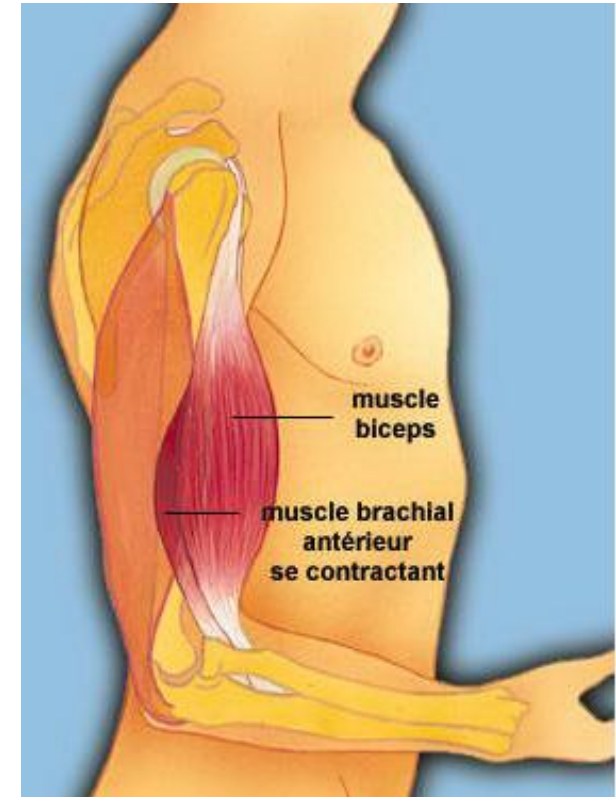
n 2 groupes musculaires :

- **Les muscles superficiels ou peauciers.**
- **Les muscles profonds ou sous-aponévrotiques** : en relation avec le squelette, les organes de sens, le digestif, le respiratoire.



Description

- n Le muscle squelettique présente 2 parties:
 - **Au milieu**, un corps charnu, **le ventre musculaire**, volumineux, contractile et rouge.
 - **Aux extrémités**, une partie tendineuse, **le tendon musculaire**, étroit, résistant et blanchâtre.



Forme



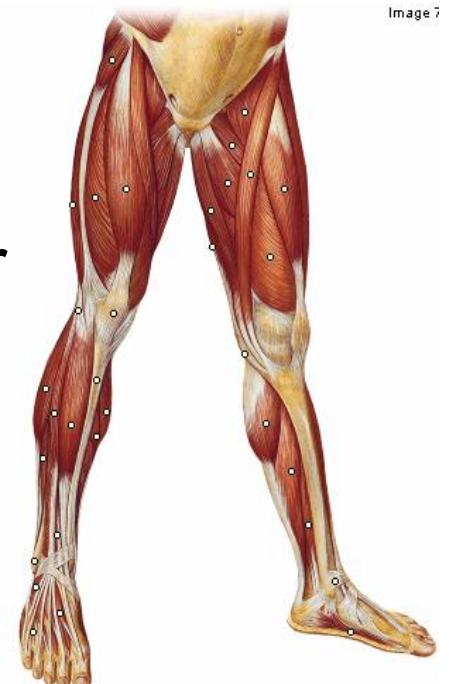
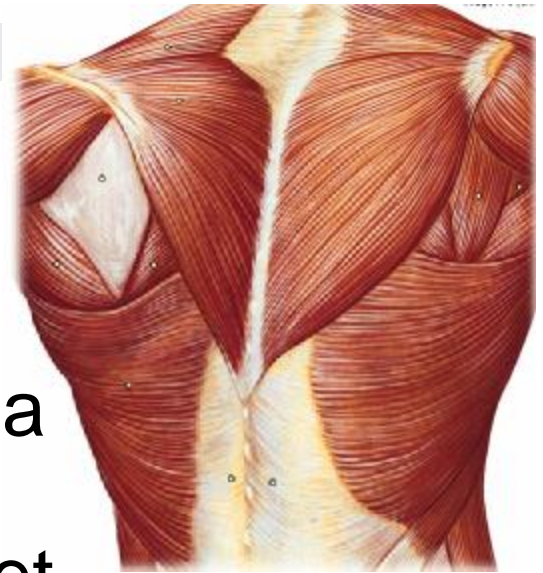
n **Muscle long:** longueur prédomine par rapport à la largeur et l'épaisseur.

n **Muscle plat:** longueur et largeur prédominent par rapport à l'épaisseur.

n **Muscle court:** les 3 dimensions sont réduites.

n **Muscle annulaire:** autour des orifices.

n **Muscle géométrique:** trapèze, carré, triangle.



Dr. ABDALLAH-Dr. BOUKOFFA -
Système musculaire



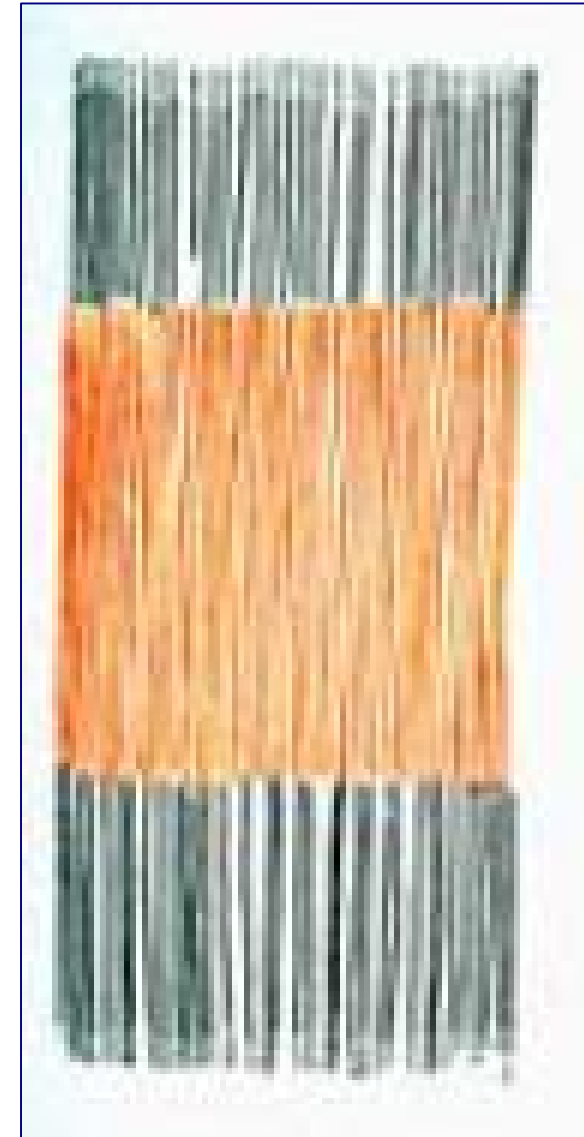
Texture

n C'est l'organisation des faisceaux musculaires et les rapports affectés avec les tendons.

- **Muscle plat.**
- **Muscle fusiforme.**
- **Muscle unipenné.**
- **Muscle bipenné.**
- **Muscle multipenné.**
- **Muscle simple (monogastrique).**
- **Muscle composé (polygastrique).**

Muscle plat

Les faisceaux musculaires sont parallèles et prolongent les faisceaux tendineux.

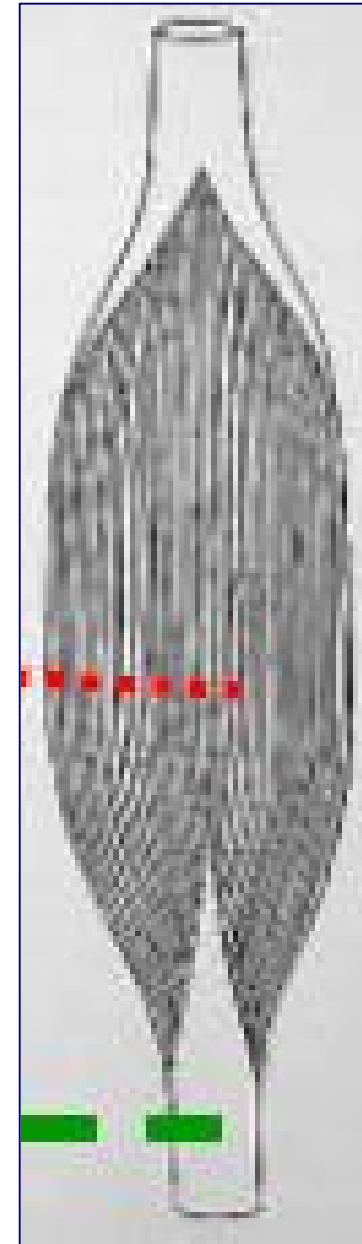


04/11/2007

Dr. ABDALLAH-Dr. BOUKOFFA -
Système musculaire

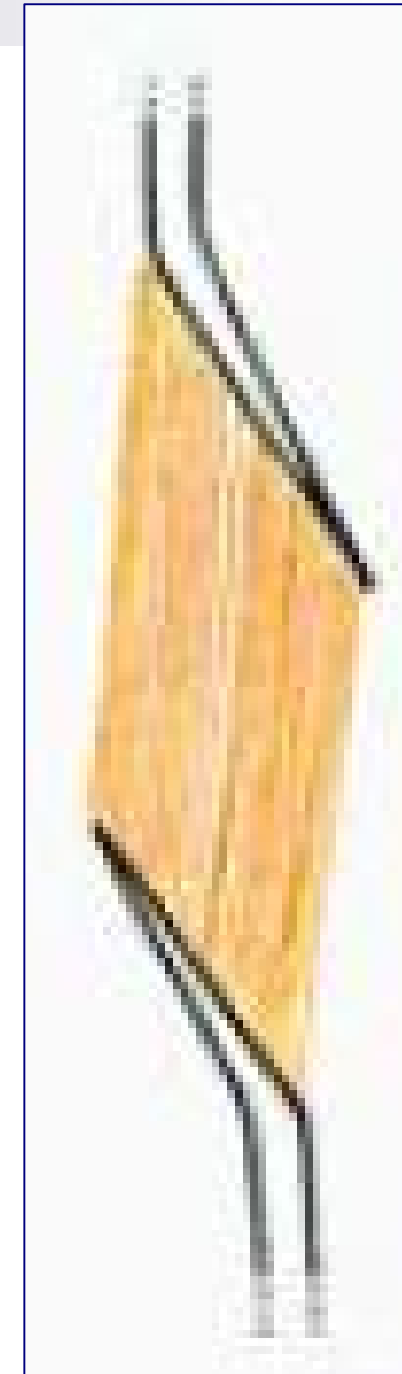
Muscle fusiforme

n Les faisceaux convergent vers l'extrémité des tendons.



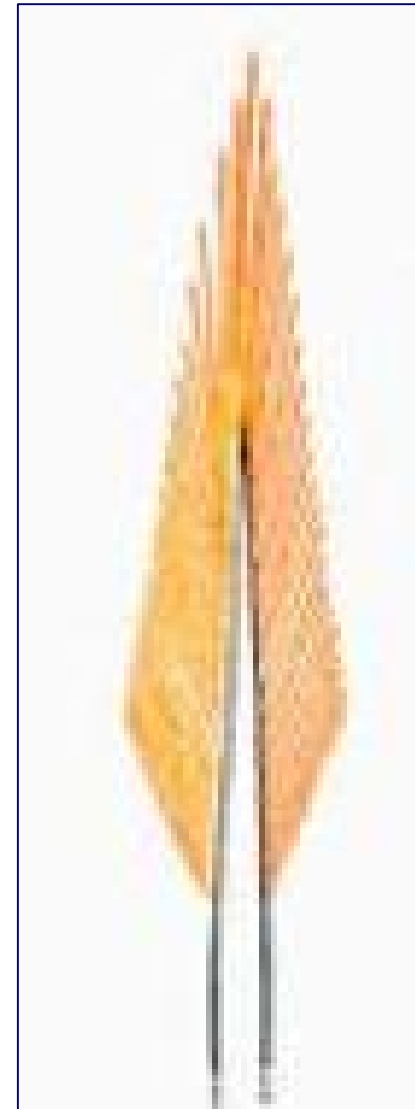
Muscle unipenné

Les faisceaux se fixent sur un bord du tendon, inclinés et oblique par rapport à la direction du corps du muscle.



Muscle bipenné

Les faisceaux se fixent sur les 2 bords du tendon.

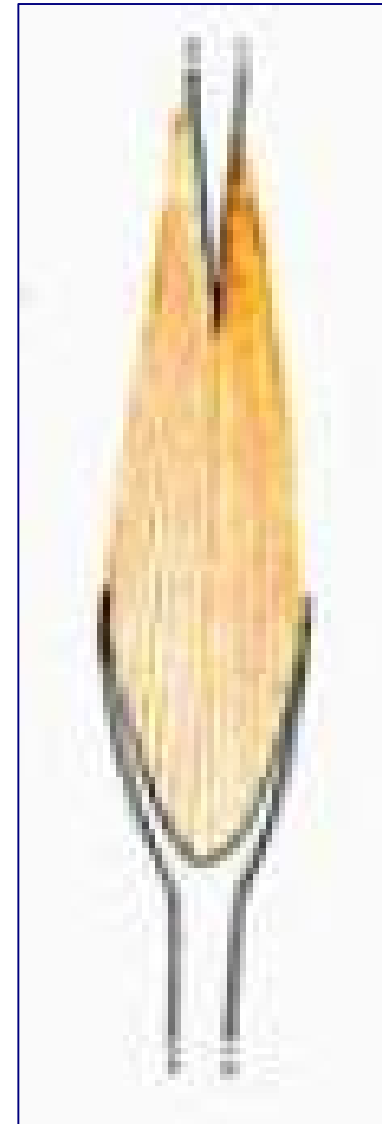


04/11/2007

Dr. ABDALLAH-Dr. BOUKOFFA -
Système musculaire

Muscle multipenné

Les faisceaux se fixent sur les subdivisions d'un tendon.



Muscle simple (monogastrique)

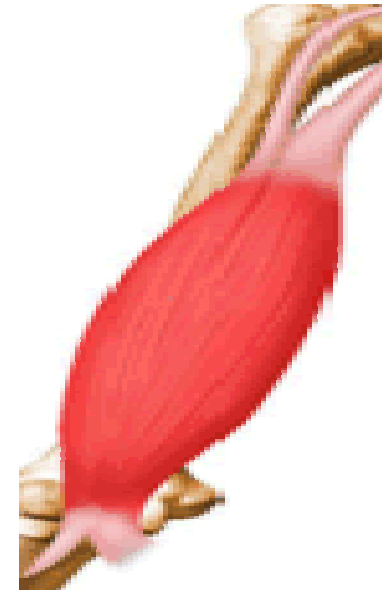
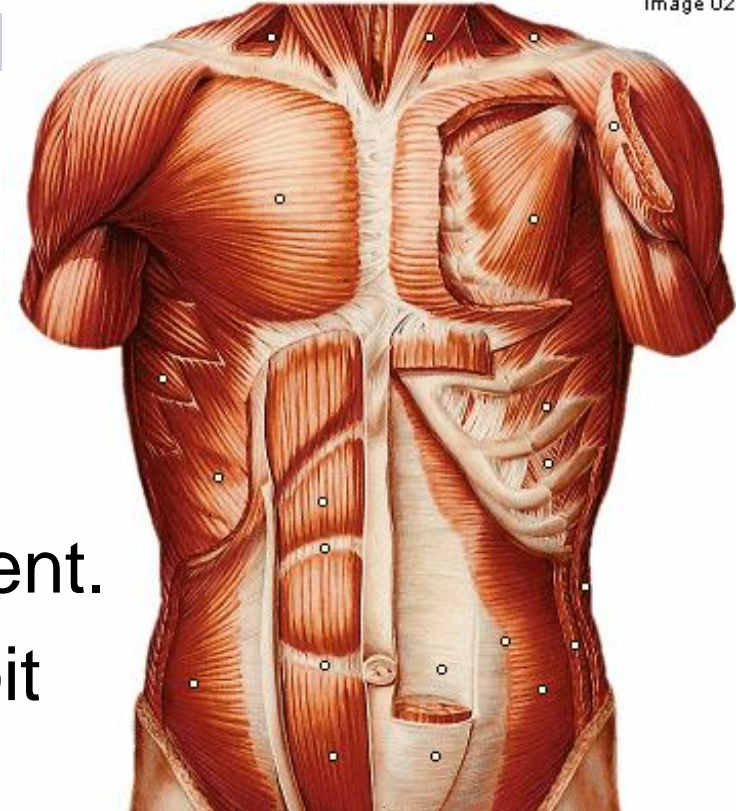
n Avec un seul ventre.



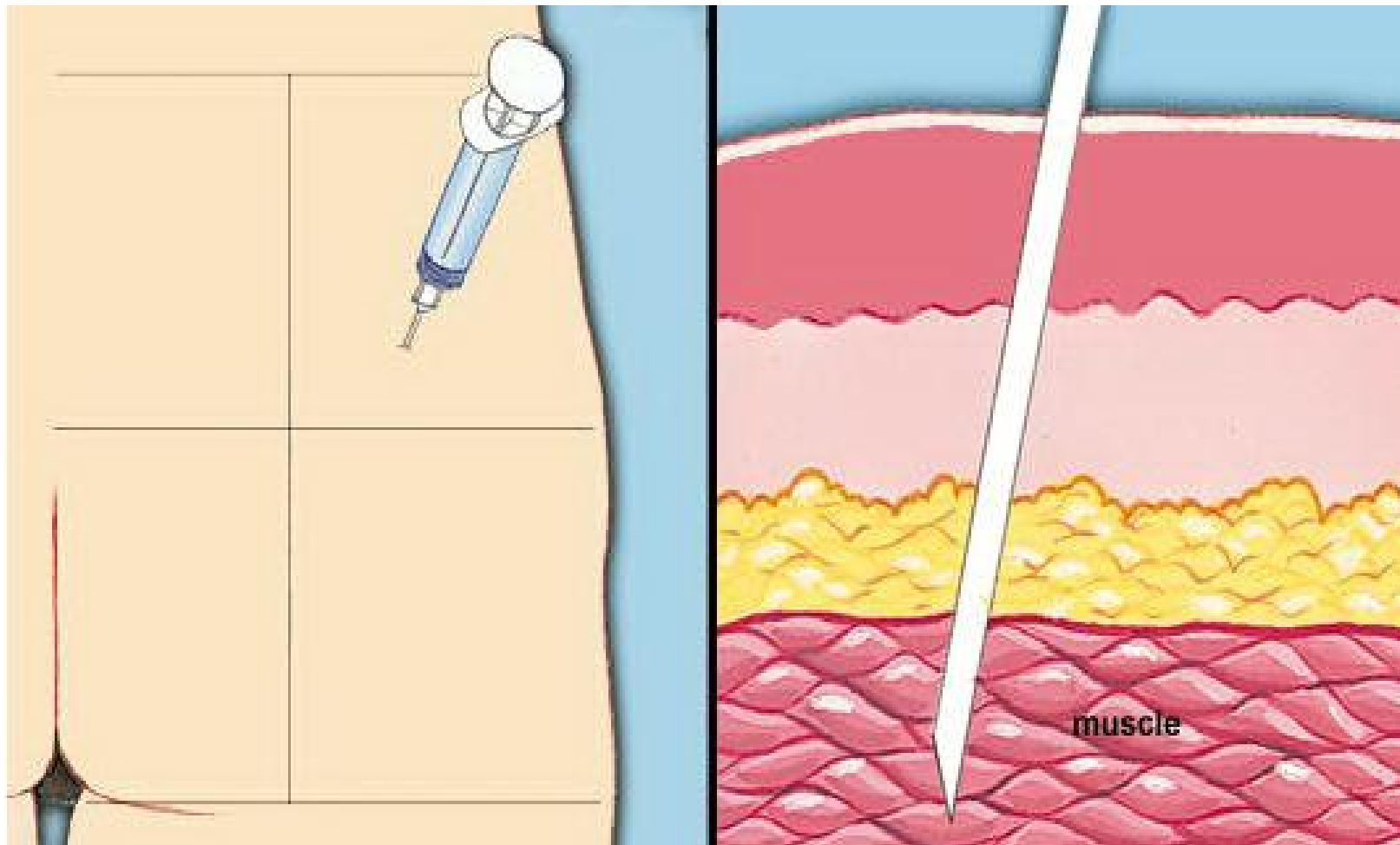
Muscle composé (polygastrique)

n Avec 2 ventres ou plus.

- Soit les ventres se succèdent.
exp: digastrique, grand droit de l'abdomen.
- Soit les ventres se disposent en parallèle ou juxtaposés (multifide).
exp: biceps, triceps, quadriceps.



Injection intramusculaire



Dr. Abdallah - Dr. Boukoffa -
Système musculaire

04/11/2007

23

IRM: muscles de la cuisse



04/11/2007

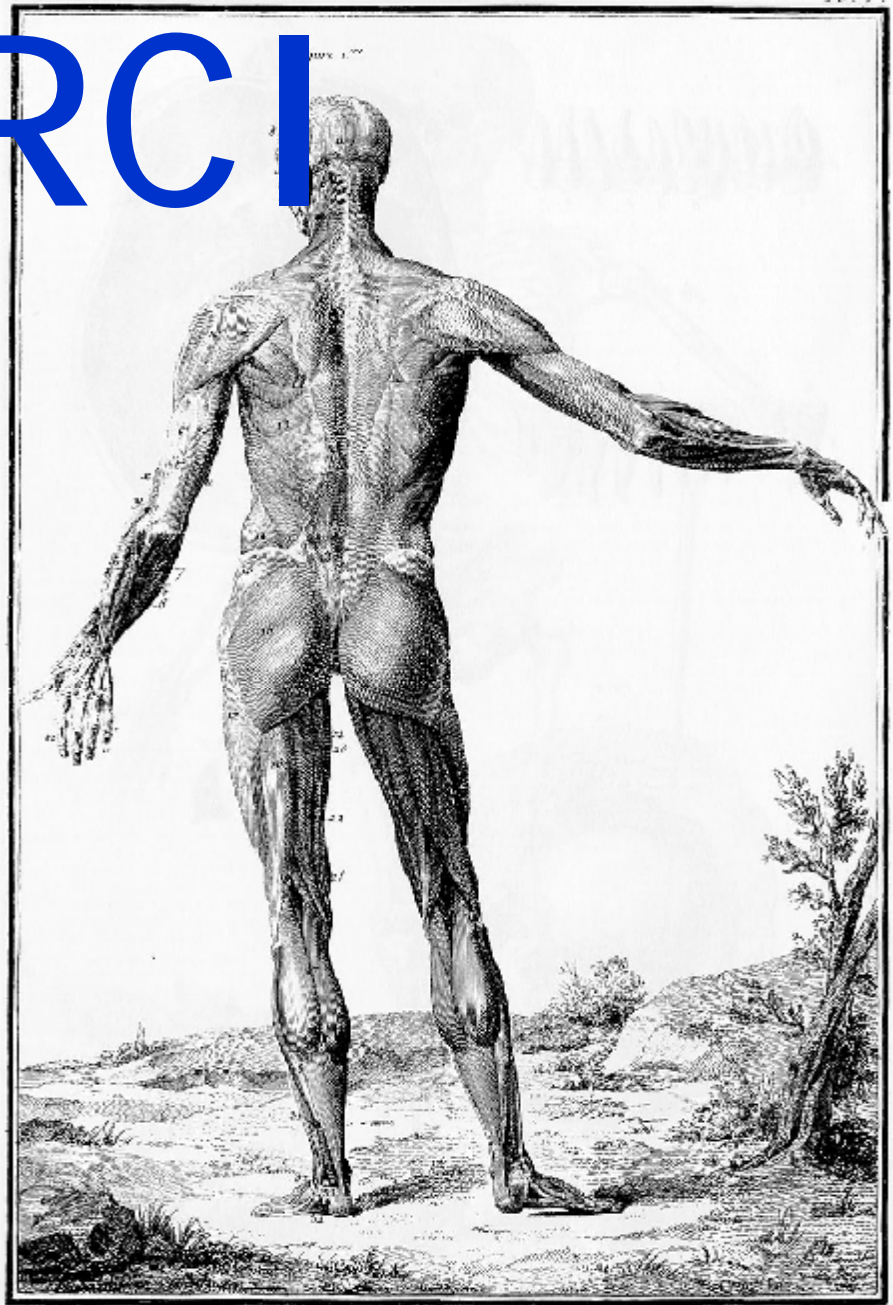
Dr. ABDALLAH-Dr. BOUKOFFA -
Système musculaire

24

MERCI



Anatomie.



Anatomie.